

KÖSSINGER

# EUROMAST I

Aluminium-Fahnenmast mit innenliegender Hissvorrichtung

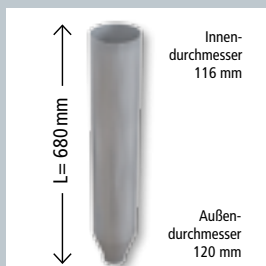
2-teilig abgesetzt, zylindrisch. Komplett inkl. Abschlusskappe, Hissleine, Seilwinde mit Kurbel, Kletterstoppgewicht (schallgedämpft), PVC-Tüllen und Bodenhülse mit Zentrierung. In den Längen: 5, 6, 7, 8, 9, 10 und 11 Meter



1 Kletterstoppgewicht (schallgedämpft)



2 Abnehmbare Kurbel: Hissen der Fahne mittels einer abnehmbaren Kurbel über den innenliegenden Seilzug mit Spezialseil.



Aluminium-Bodenhülse: Standard-Befestigung für Fahnenmaste

KÖSSINGER

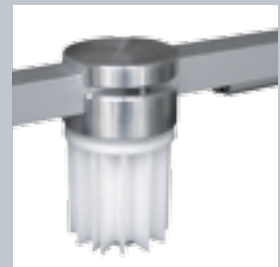
# EUROMAST-TAD

Aluminium-Fahnenmast mit Aluminium-Drehkopf und hissbarem Drehausleger

1-teilig oder 2-teilig abgesetzt, zylindrisch. Komplett inkl. Aluminium-Drehauslegerkopf, verstärktem Ausleger, Hissleine, Spezial-Seilwirbel, Kletterstoppgewicht (schallgedämpft), PVC-Tüllen und Bodenhülse mit Zentrierung. In den Längen: 5, 6, 7, 8, 9, 10 und 11 Meter



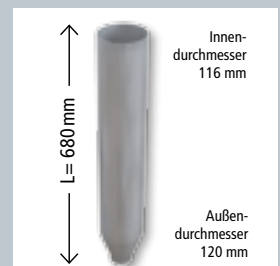
1 Kletterstoppgewicht (schallgedämpft)



Aluminium-Drehkopf



2 Abschließbare Masttüre



Aluminium-Bodenhülse: Standard-Befestigung für Fahnenmaste

